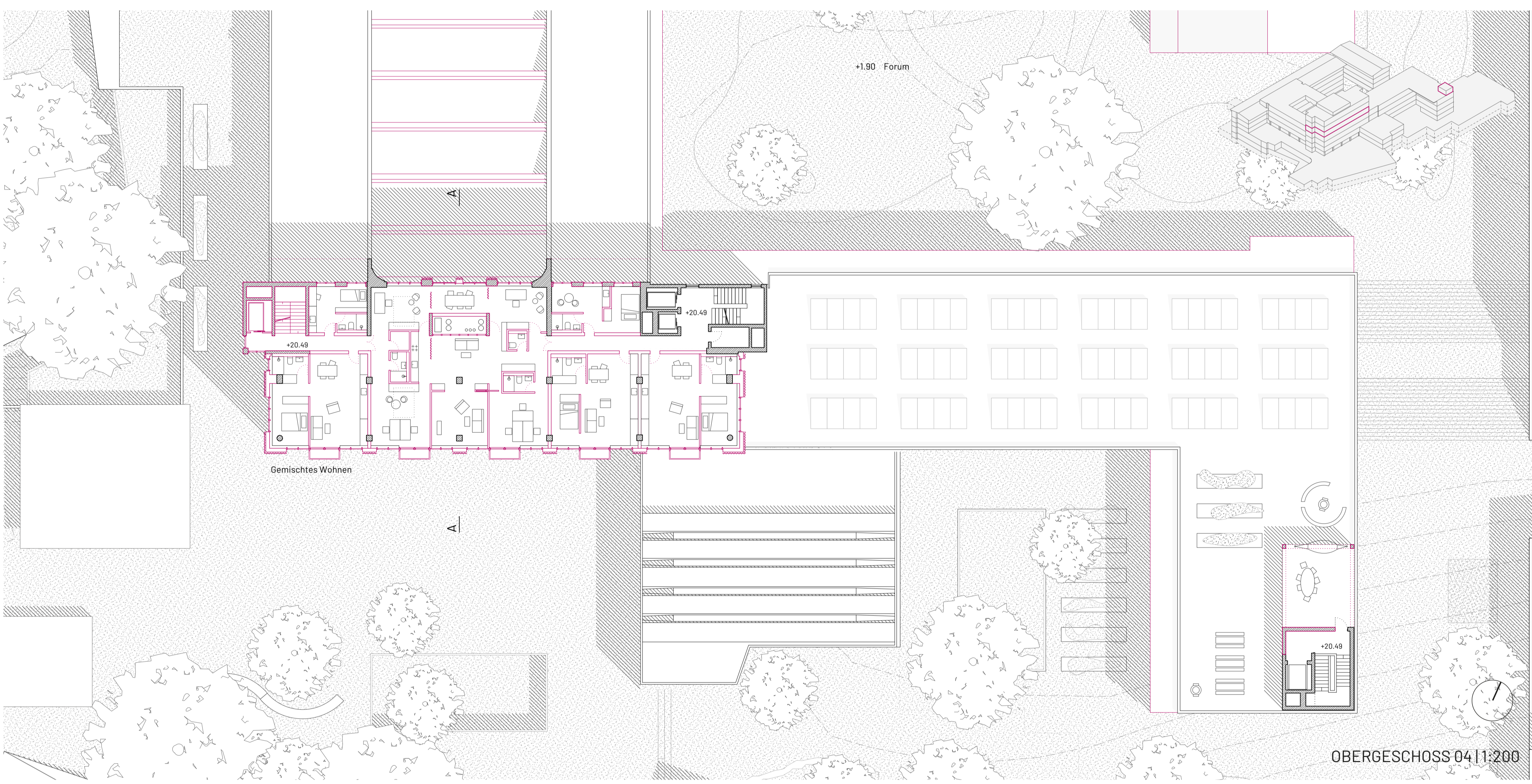
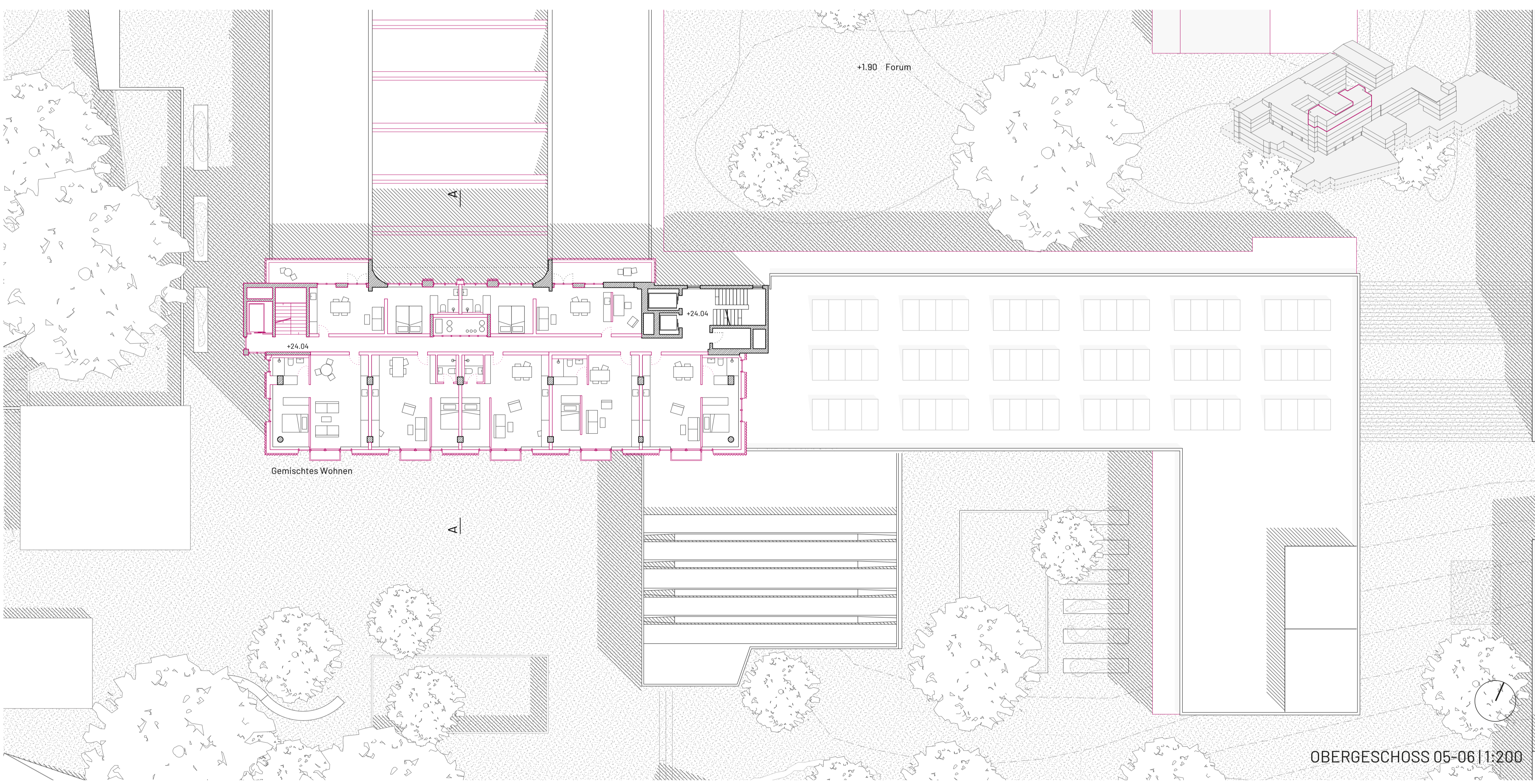


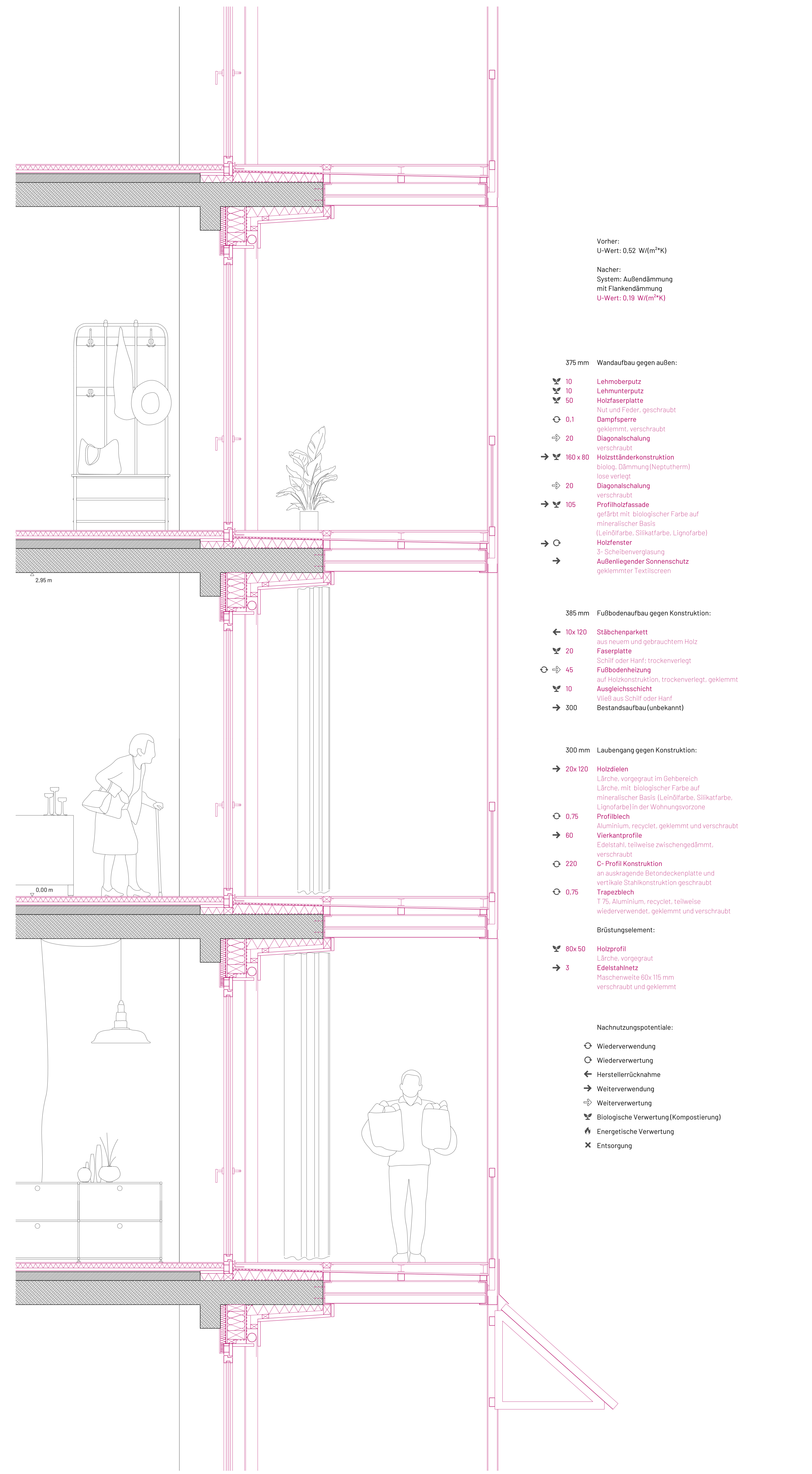
OBERGESCHOSS 03 | 1:200



OBERGESCHOSS 04 | 1:200



OBERGESCHOSS 05-06 | 1:200



Vorhand:
U-Wert: 0,52 W/(m²K)

Nachher:
System: Außendämmung
mit Flankenabdichtung
U-Wert: 0,18 W/(m²K)

375mm Wandaufbau gegen außen:

- ↘ 10 Lehmoberputz
- ↘ 10 Lehmunterputz
- ↘ 50 Holztafelplatte
- ↘ 0,1 Dampfsperre
- ↘ 20 Diagonalschichtung
- ↘ 20 Holztafelkonstruktion
- ↘ 20 Diagonalschichtung
- ↘ 105 Profiholzassade
- ↘ 10 Holzfenster
- ↘ 3-Scheibeverglasung
- ↘ 10 Außengelegter Sonnenschutz
- ↘ gekleimter Textilscreen

385mm Fußbodenaufbau gegen Konstruktion:

- ← 10x120 Silbchenparkett
- ↘ 20 Faserplatte
- ↘ 45 Fußbodenheizung
- ↘ 10 Ausgleichsschicht
- ↘ 300 Bestandsaufbau (unbekannt)

300mm Laubengang gegen Konstruktion:

- 20x120 Holzblech
- ↘ 0,75 Profiblech
- ↘ 80 Verankerprofile
- ↘ 220 C-Profilkonstruktion
- ↘ 0,75 Trageblech

Brütlungselement:

- ↘ 80x50 Holzprofil
- ↘ 3 Edelstahlblech

Nachnutzungspotentiale:

- Wiederverwendung
- Wiederverwendung
- ← Herstellerentnahme
- Wiederverwendung
- Wiederverwendung
- ↘ Biologische Verwertung (Kompostierung)
- ↘ Energetische Verwertung
- X Entsorgung