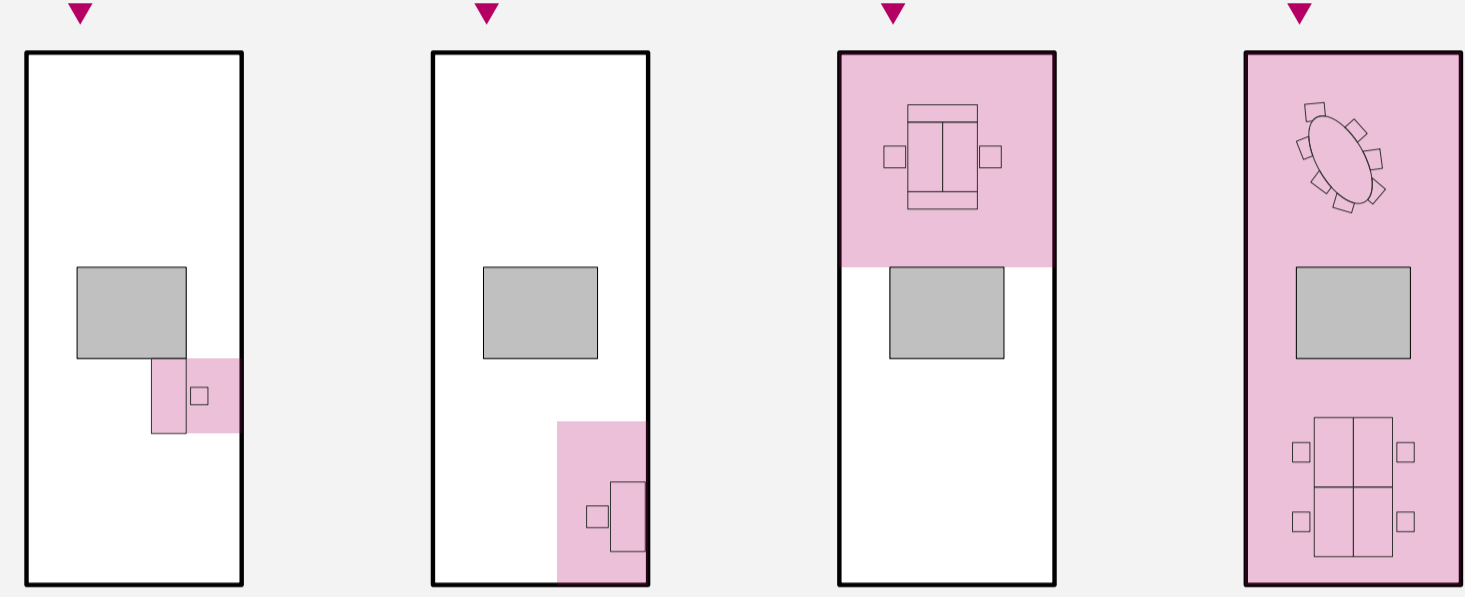
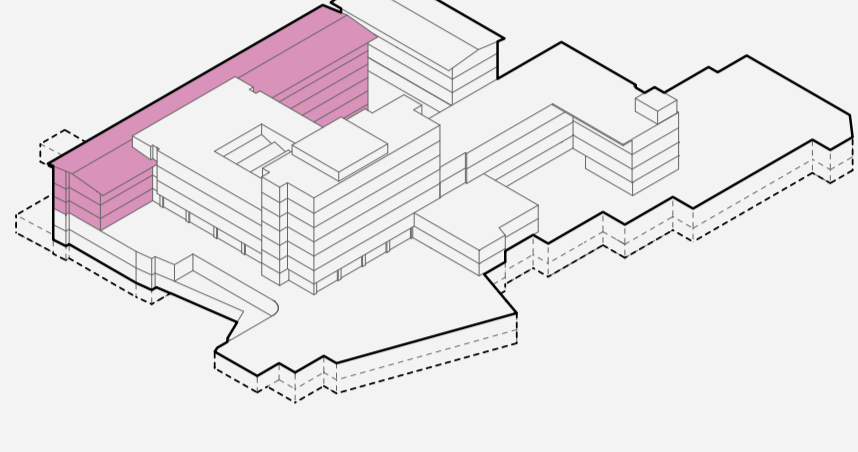




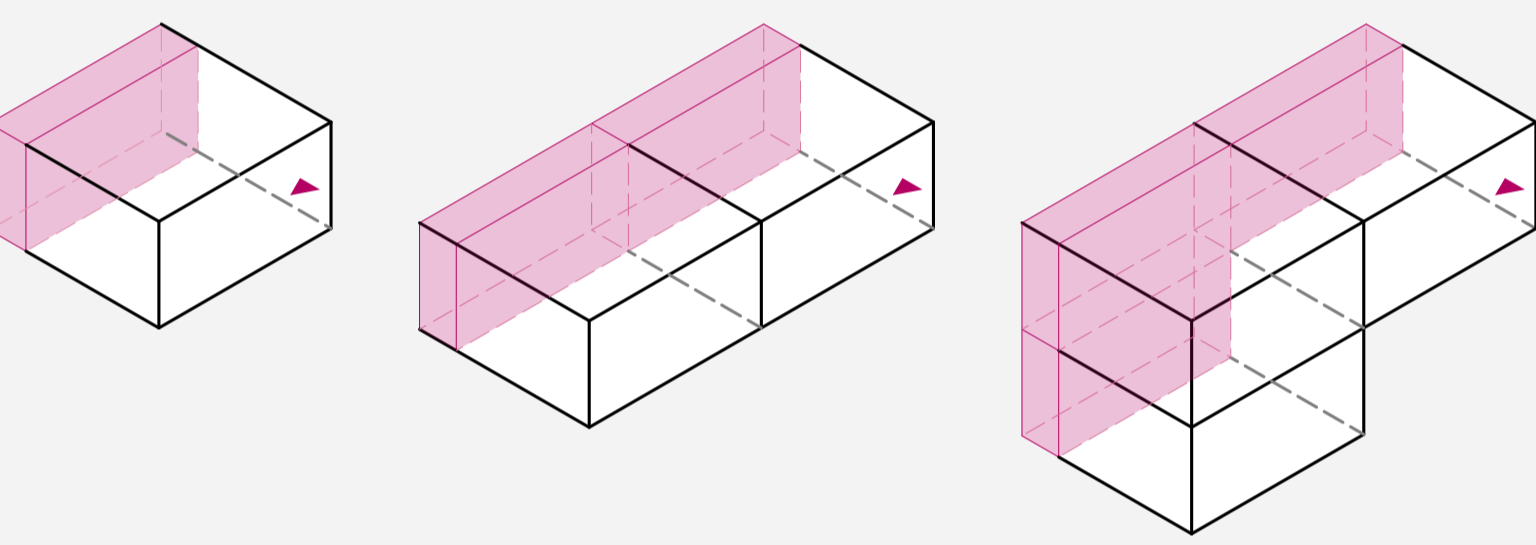
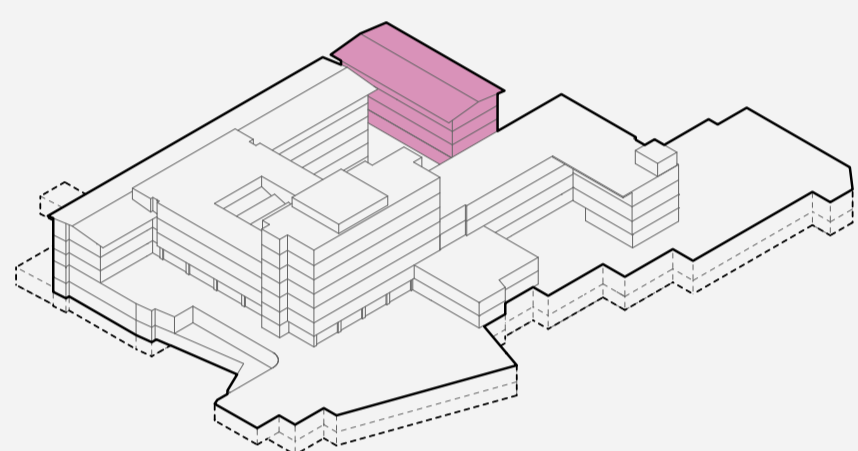
1 Mikro-Wohnen

Als serielles Modul mit je 62,5 m² kann die Mikro-Wohnheit verschiedene Arbeits- und Wohnformen vereinbaren. Je nach Lebens- und Arbeitssituation kann der Fokus einer Einheit selbst festgelegt werden. Durch geringe Eingriffe kann das Verhältnis von Arbeit zu Wohnen verändert und individuell angepasst werden. Module sind in großem Verbund zusammenschaltbar und ermöglichen somit ein Maximum an Flexibilität bei der Vereinbarkeit von Beruf und Freizeit.



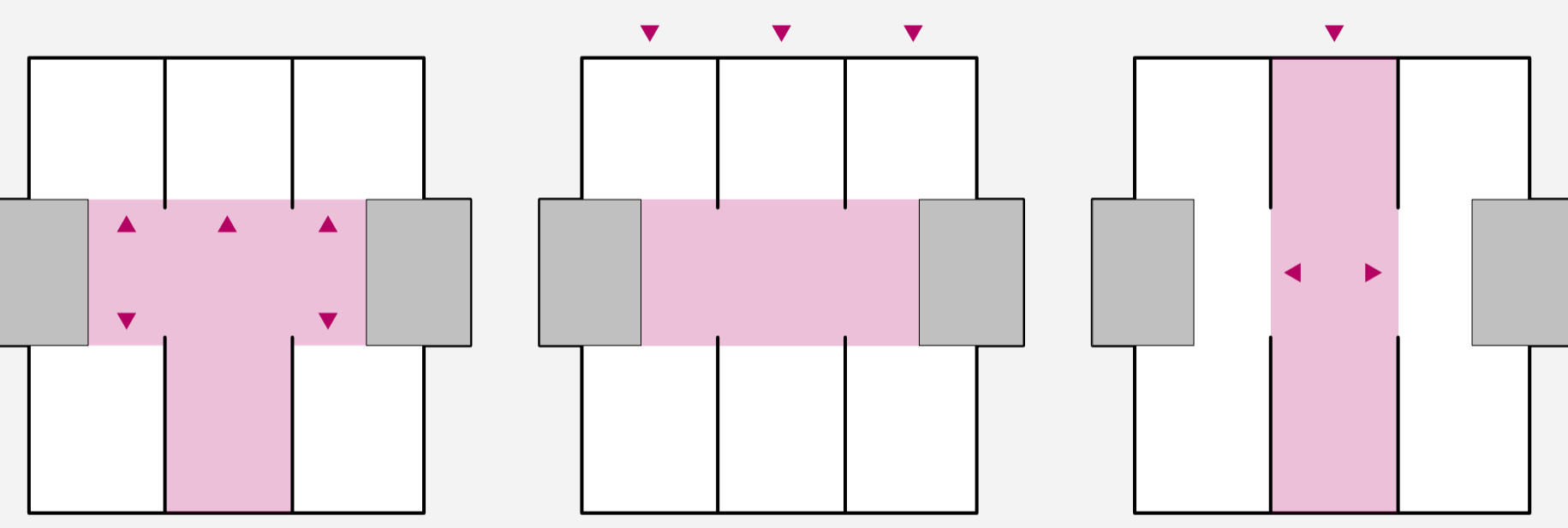
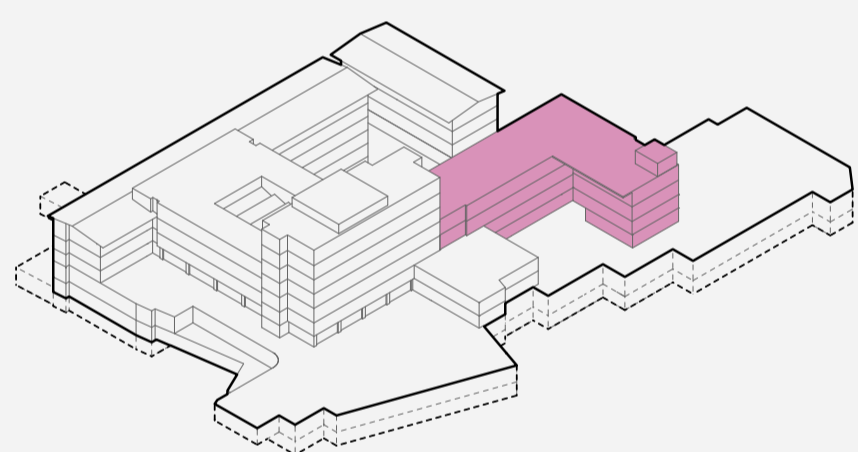
2 Wandlungsfähige Lebensentwürfe

Im Laufe eines Lebens verändert sich der Bedarf an Fläche und Raum. Mit einem flexiblen System der Zuschaltbarkeit von Räumen ermöglicht die 'Kapselsteine'-Typologie auf die sich verändernden Lebensentwürfe zu reagieren. Eine Funktionsregel in jeder Wohnung beinhaltet Installationen Nasszellen, Abstellbereiche und die Erschließung der Räume. Mit nur wenigen Eingriffen kann auch bei dieser Wohnform ein oder mehrere Zimmer hinzugeschaltet oder abgegeben werden.



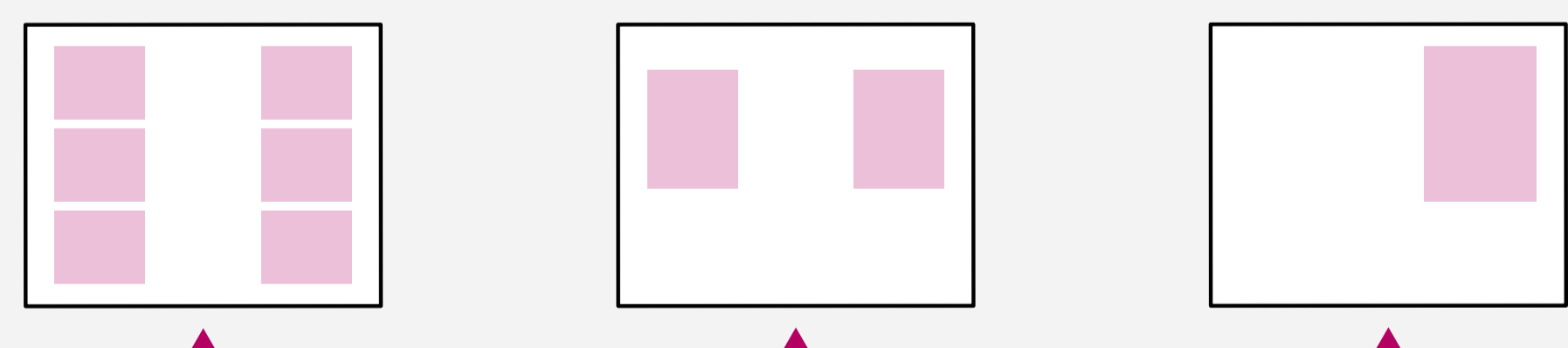
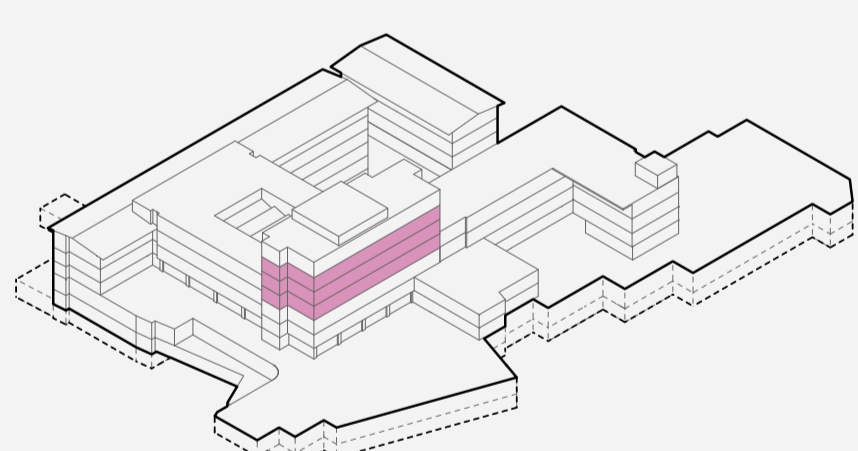
3 Wohngemeinschaften

Die große offene Wohnungstypologie nimmt die Gemeinschaft in den Mittelpunkt ihres Wesens. Ob studentische Gemeinschaften, eine Seniorengemeinschaft oder eine städtische Arbeitsgemeinschaft, sie alle haben die Möglichkeit sich die Typologie anzueignen und den Grad der Privatheit selbst festzulegen. Das Grundgerüst erlaubt individuelle Öffnungen von Räumen innerhalb der Wohngemeinschaft. Im Zentrum befindet sich ein großzügiger Gemeinschaftsbereich, welcher von jedem Raum aus zugänglich ist.

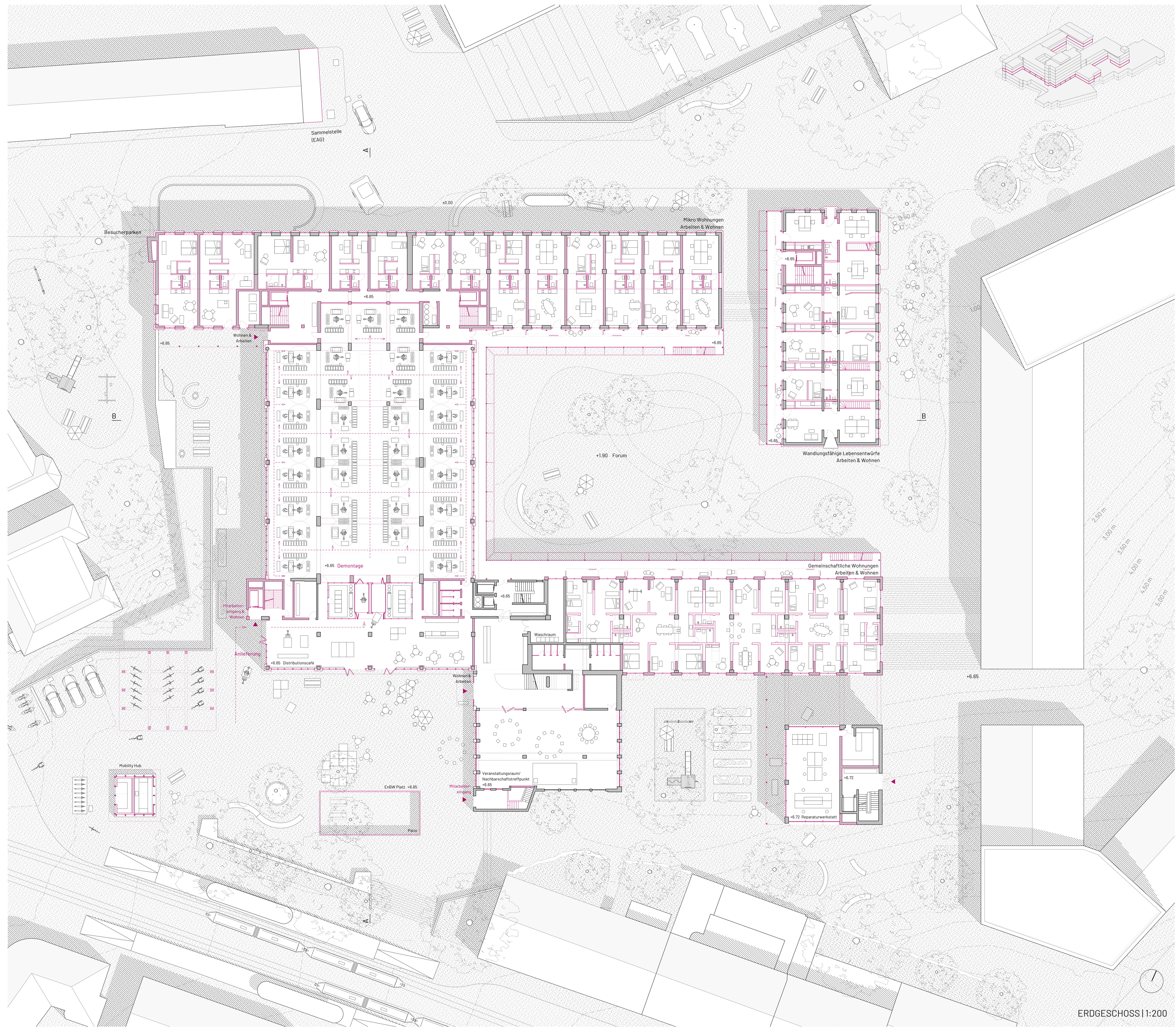


4 Wohn-Kapseln

Die Wohnkapseln mit nicht mehr als 40 m² stehen ganz im Zeichen des konzentrierten Arbeitens. Je konzentrierter gearbeitet werden muss, desto stärker verschließt sich die Einheit gegenüber dem Umraum und der sich in ihr befindlichen Personenzahl. Von einer Co-Working Einheit kann sich die Kapsel hin zu einer auf das Arbeiten orientierten Einzelzimmerwohnung entwickeln.

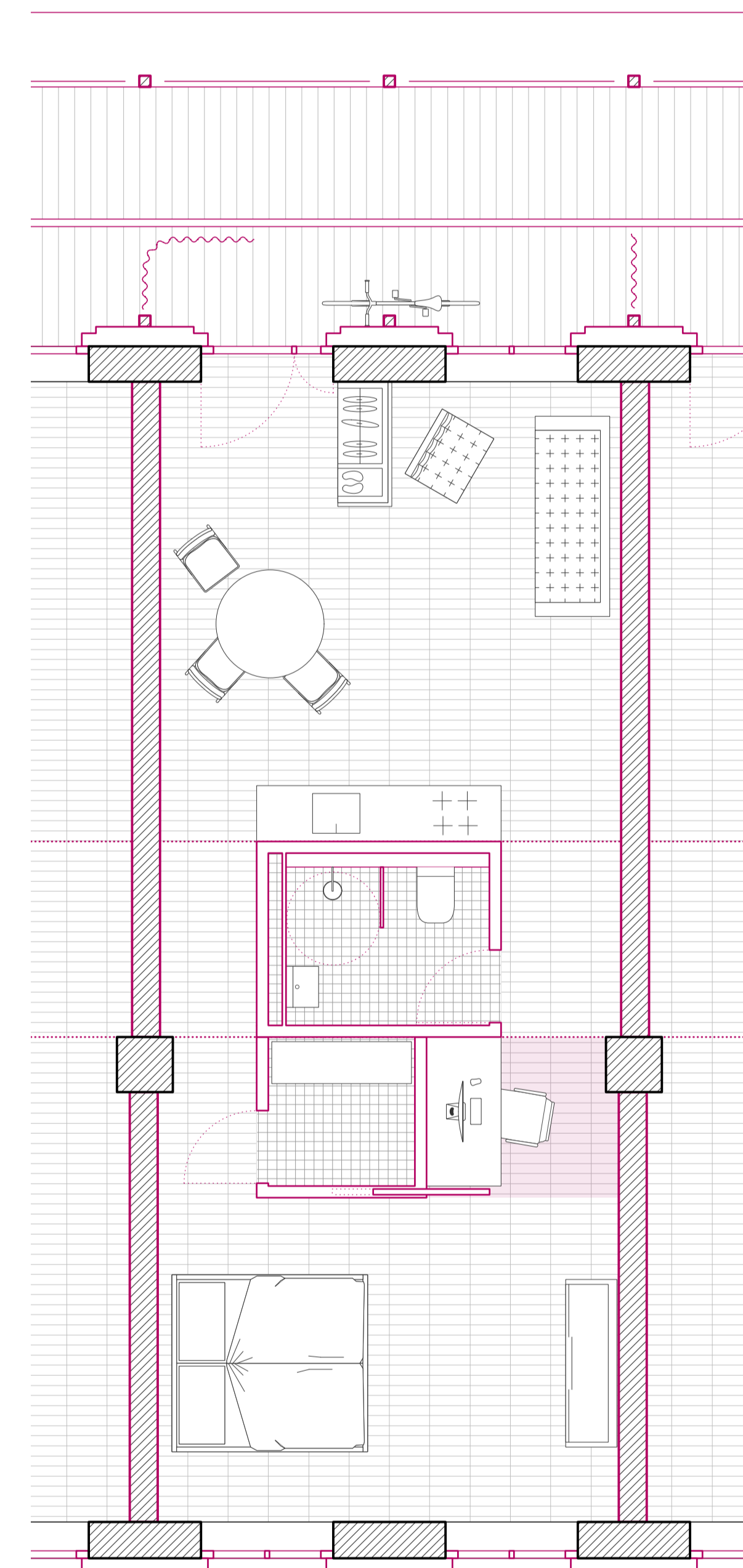


WOHNTYPOLOGIEN



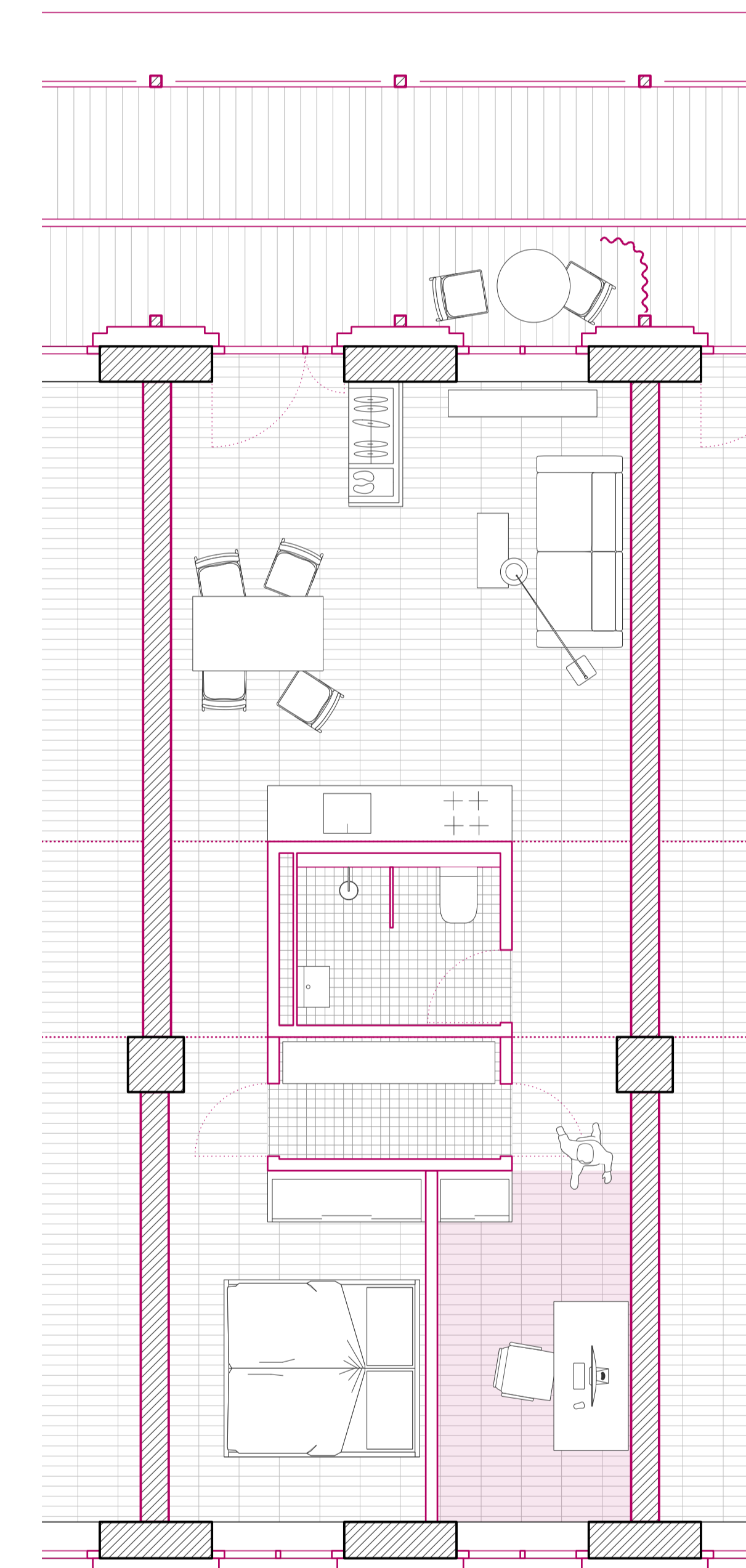
„Virtuelles Büro“

Wohnheit mit 62,5 m² als Grundmodul.
85% Wohnen
5% Arbeiten



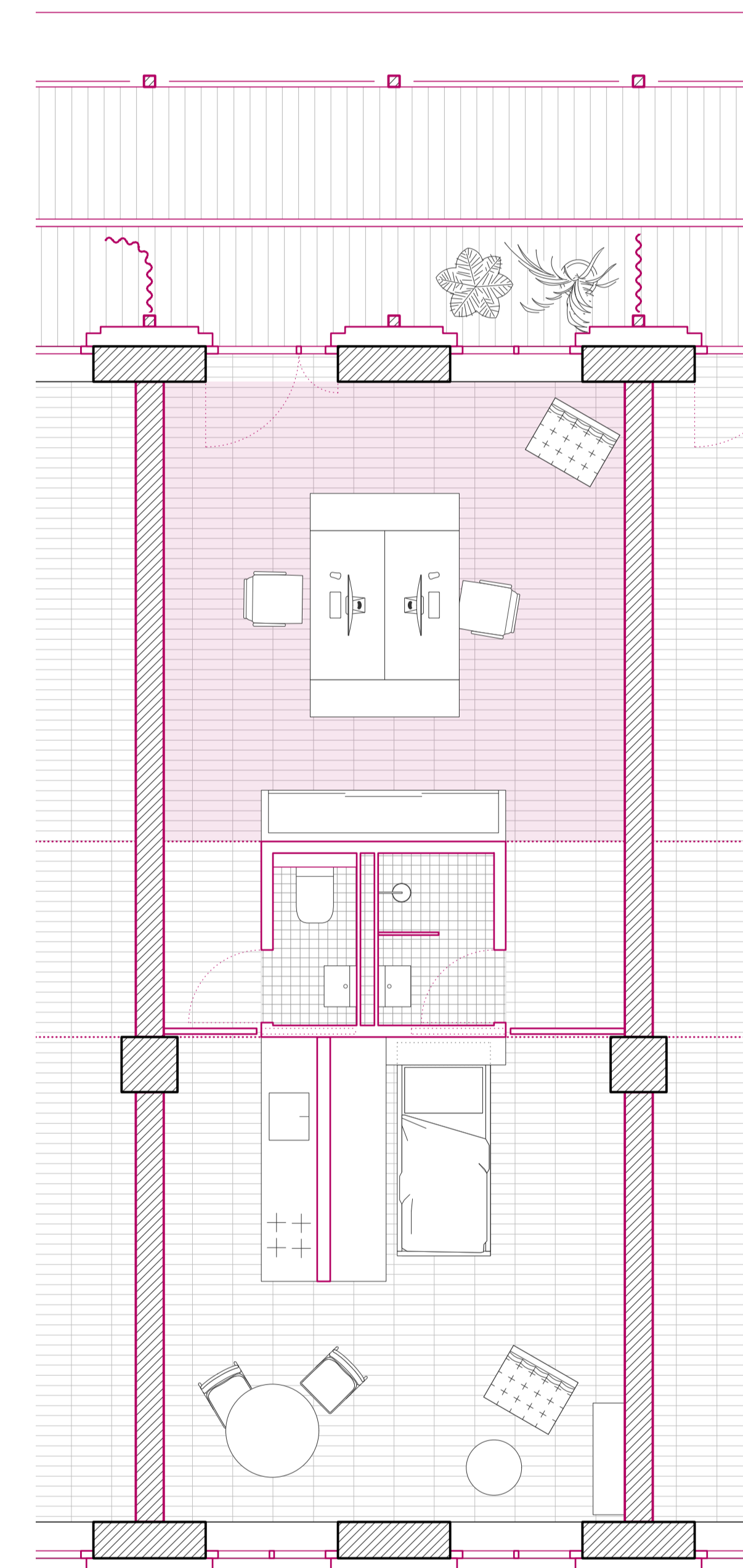
„Homeoffice“

Wohnheit mit 62,5 m² als Grundmodul.
85% Wohnen
15% Arbeiten



„Shared Flat“

Wohnheit mit 62,5 m² als Grundmodul.
60% Wohnen
40% Arbeiten



„Workaholic“

Wohnheit mit 62,5 m² als Grundmodul.
0% Wohnen
100% Arbeiten

